



# BIOTOPLEHRPFAD NIEDERELBERT

## Malvorlagen für Kinder

Die vor Ihnen liegenden Malvorlagen sind für die Arbeit in Kindergärten und Schulen im Umfeld des Biotopelehrpfades Niederelbert gedacht.

Wir halten es für sinnvoll und möglich, den Biotopelehrpfad mit Vorschul- und Grundschulkindern zu erwandern und die Natur links und rechts zu erleben.

Die Auswahl erfolgte durch Manfred Braun (Naturschutzreferent der Bezirksregierung Koblenz) und Ursula Braun (Referentin des Naturparks Nassau) bei technischer Umsetzung durch das Atelier Querbach (Kamp-Bornhofen).

Die Autoren sind für Anregungen, Kritik und Neuvorschläge dankbar.

### Der Biotopelehrpfad ist eine Gemeinschaftsarbeit von:



Ortsgemeinde  
Niederelbert



Rheinland-Pfalz

Bezirksregierung Koblenz



Rheinland-Pfalz  
Fortsamt  
Montabaur



Zweckverband  
Naturpark Nassau

### gefördert von:



Stiftung Natur und Umwelt  
Rheinland-Pfalz



Sparda-Bank

freundlich & fair



Kreissparkasse  
Westerwald

Leistung für Menschen – Zukunft für den Westerwald



NABU



Metternich  
Roth



Elbert-Apotheke

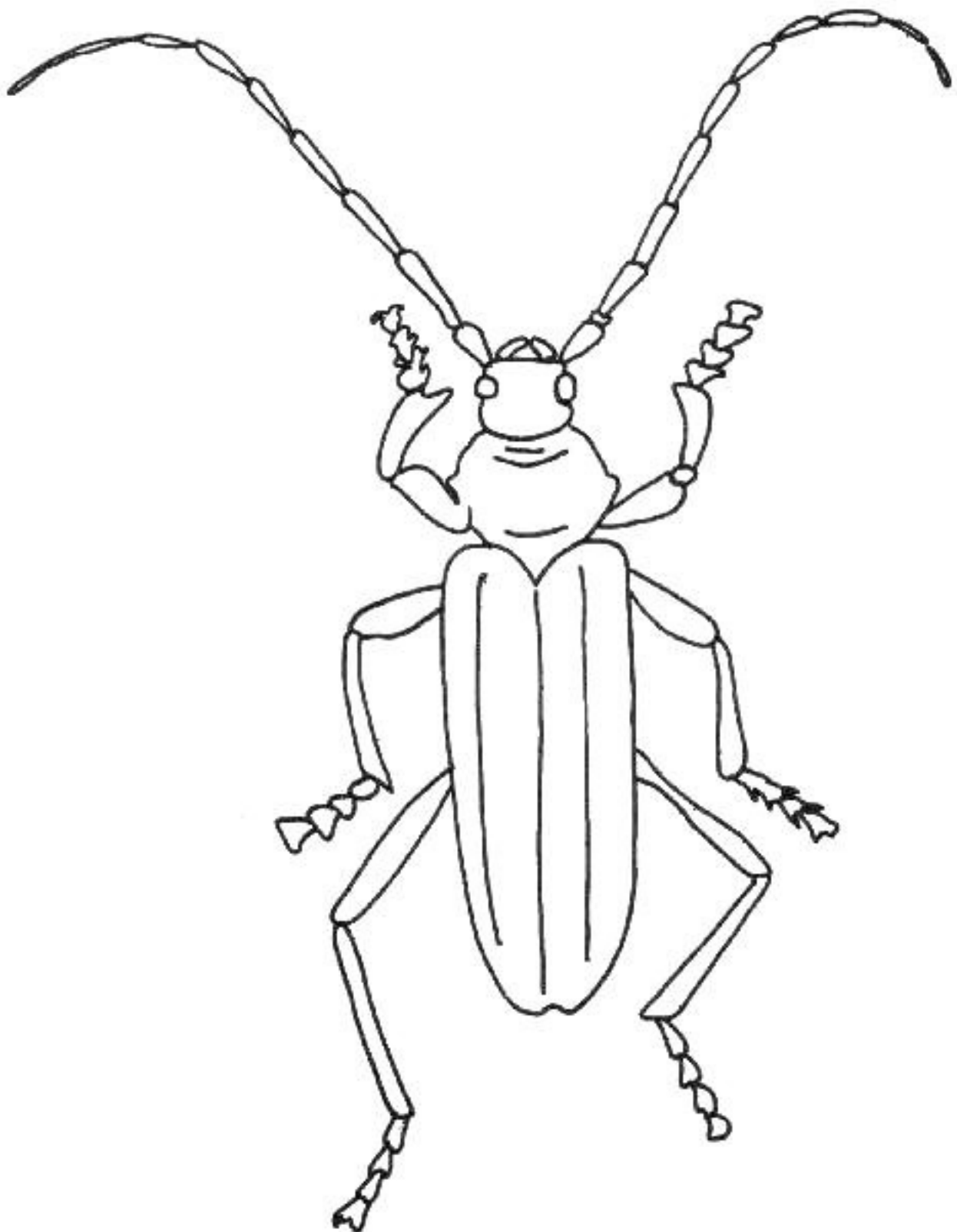


KEVAG

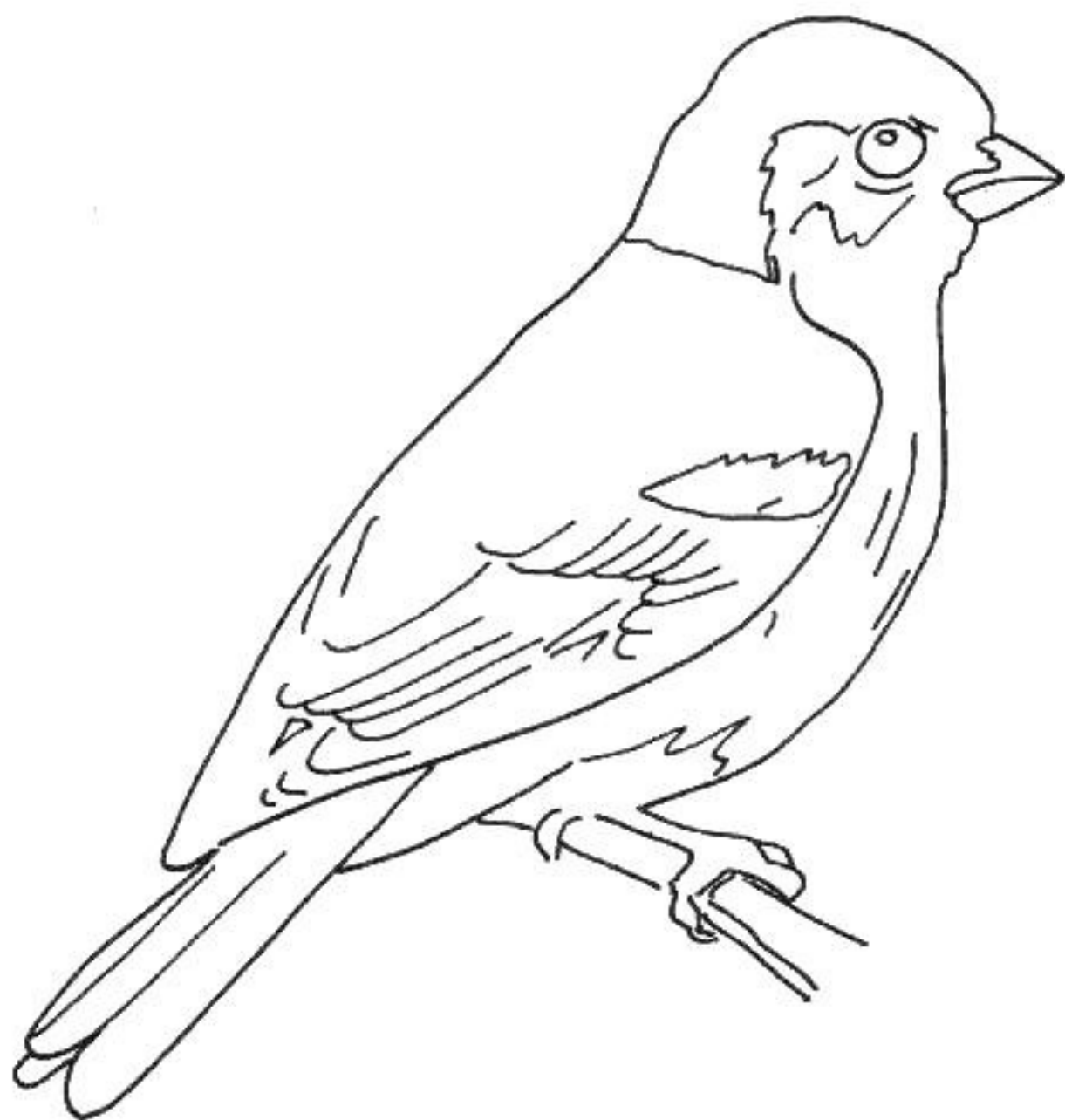
SCHÄFER & PARTNER GMBH  
INGENIEURBÜRO

Gasversorgung  
- Westerwald

Wer unser Kunde ist, ist unser Nachbar



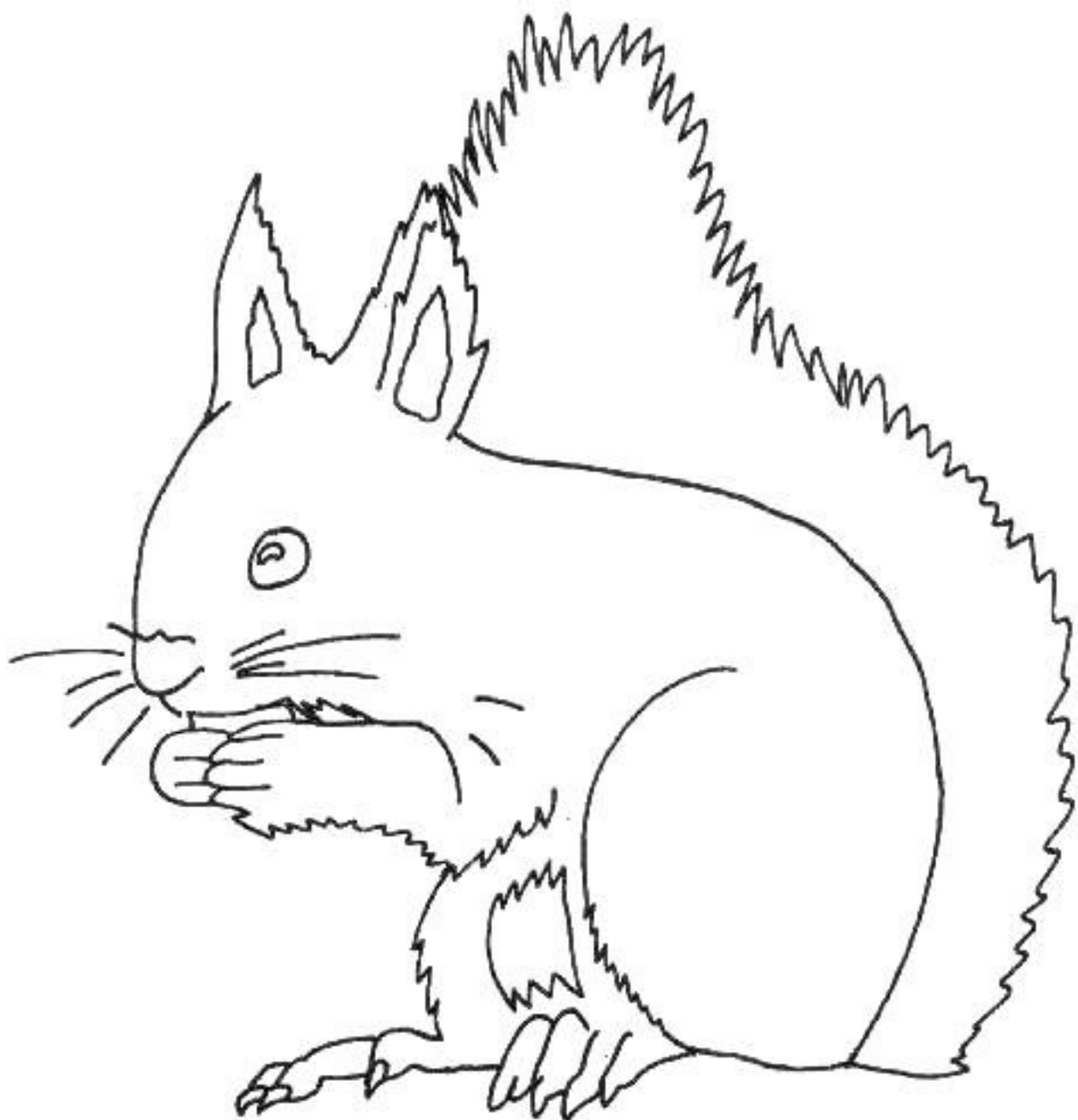
Der Bockkäfer



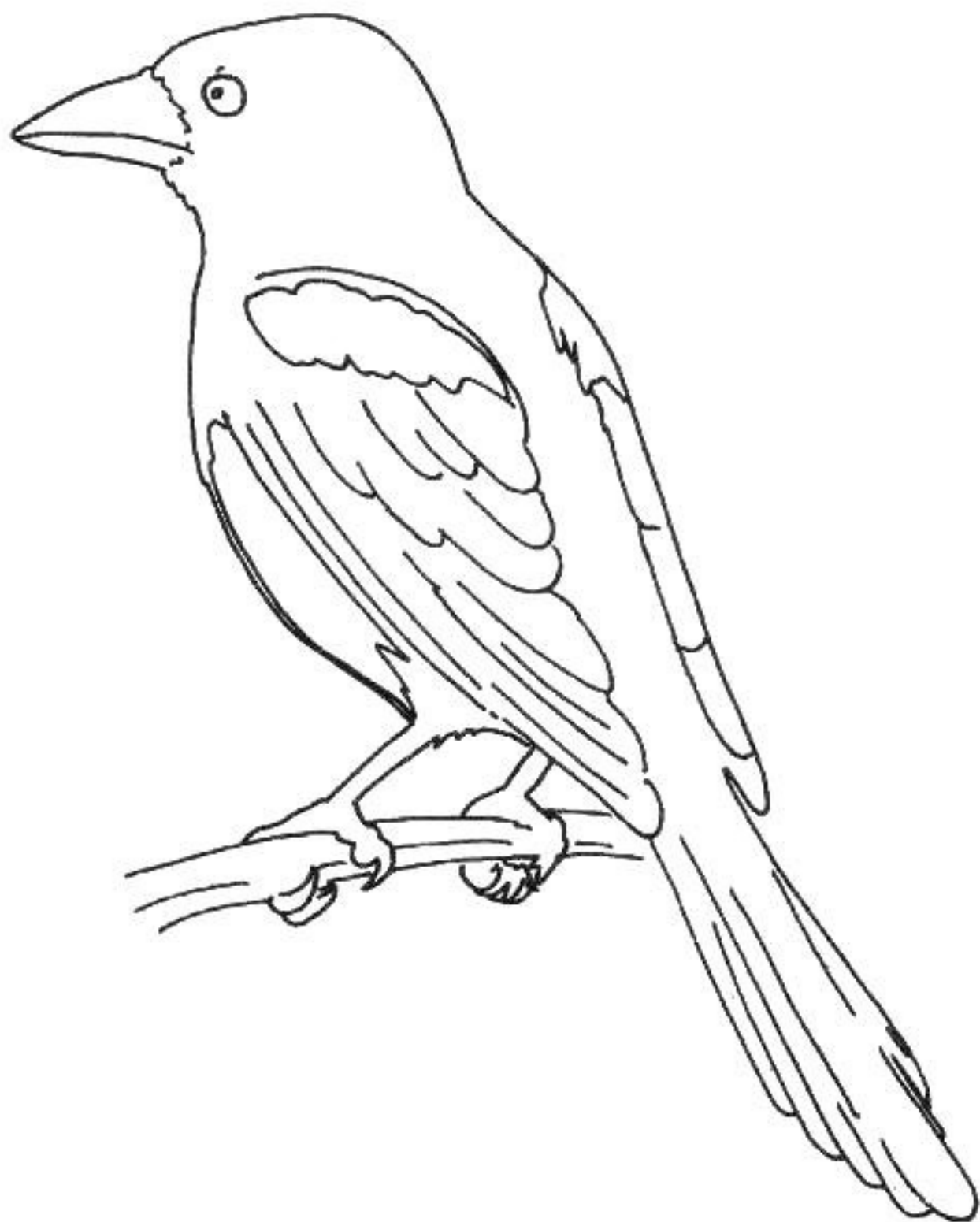
Der Buchfink



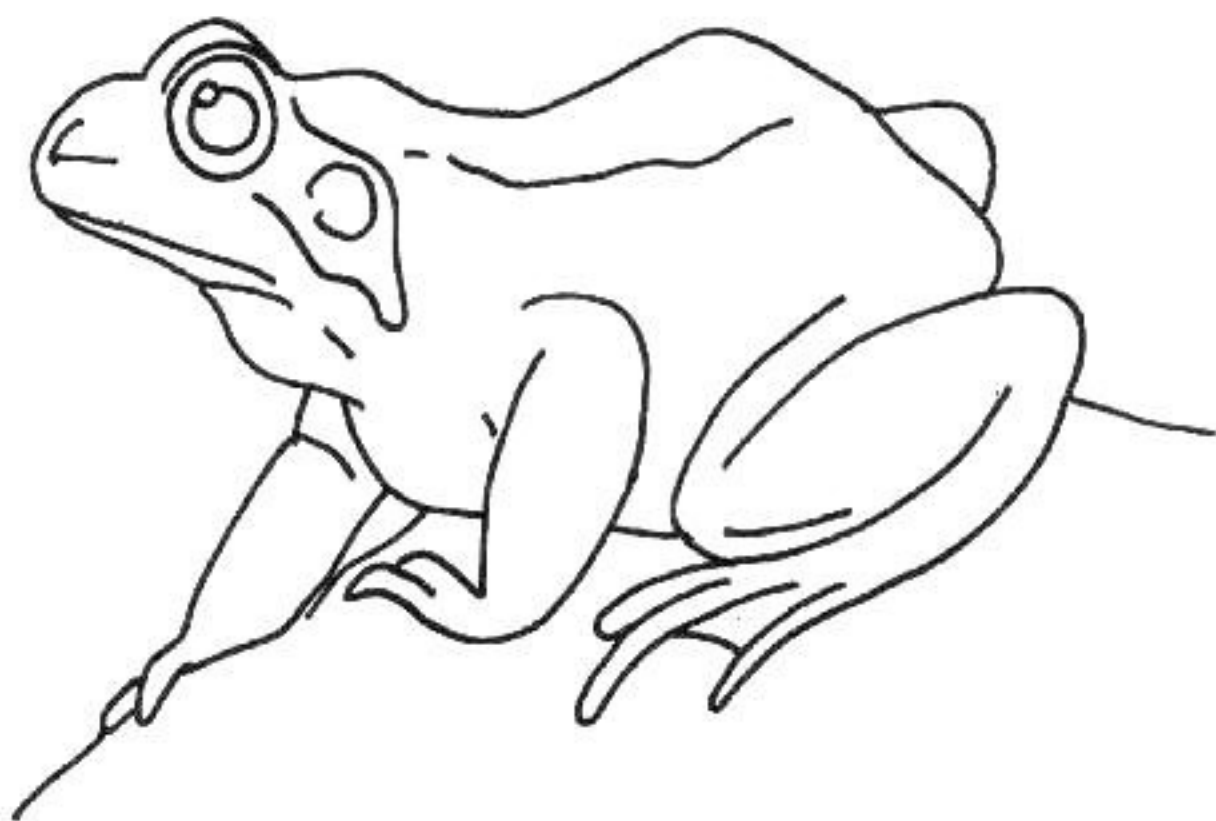
Buntspecht am Baum



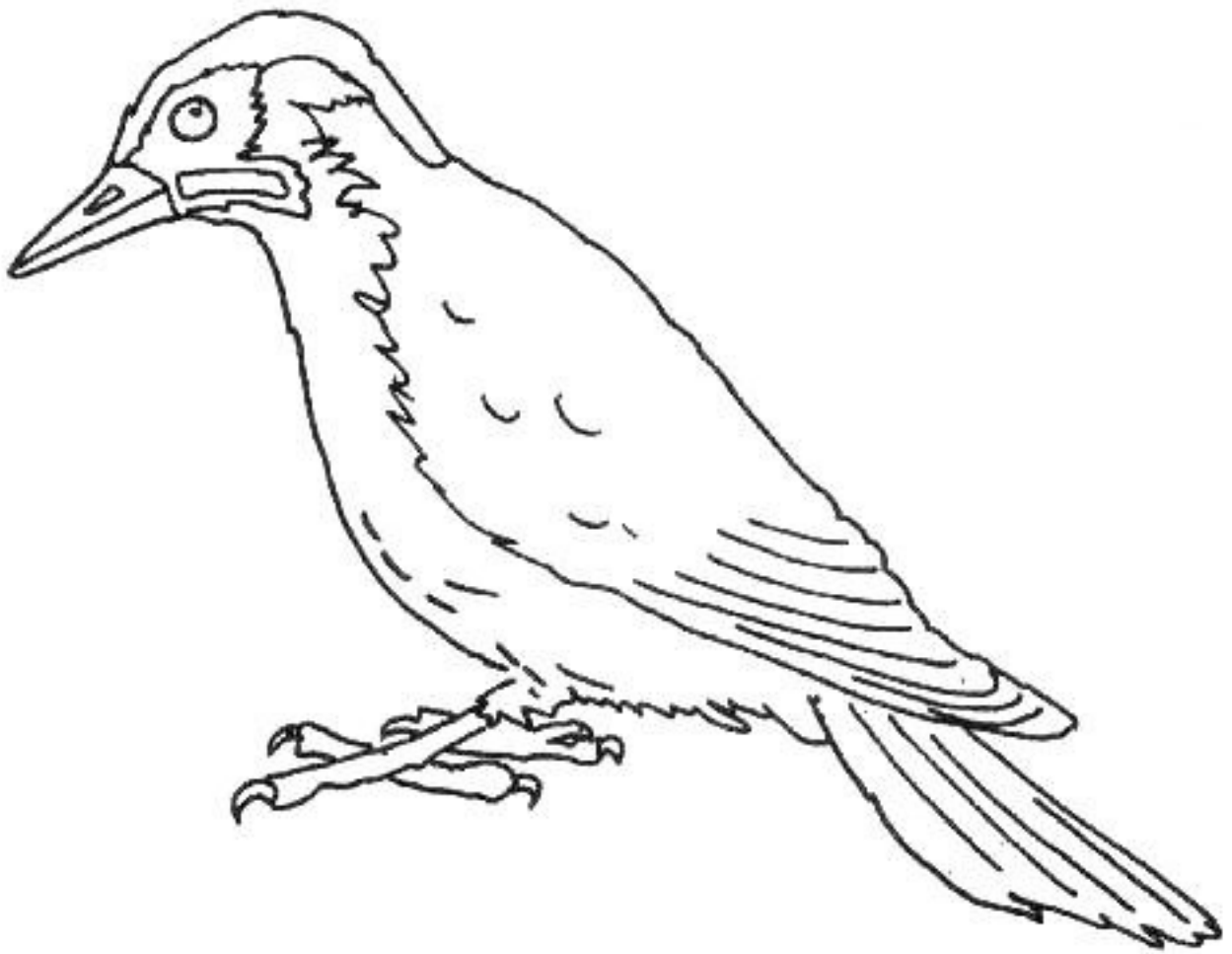
Das Eichhörnchen



Die Elster

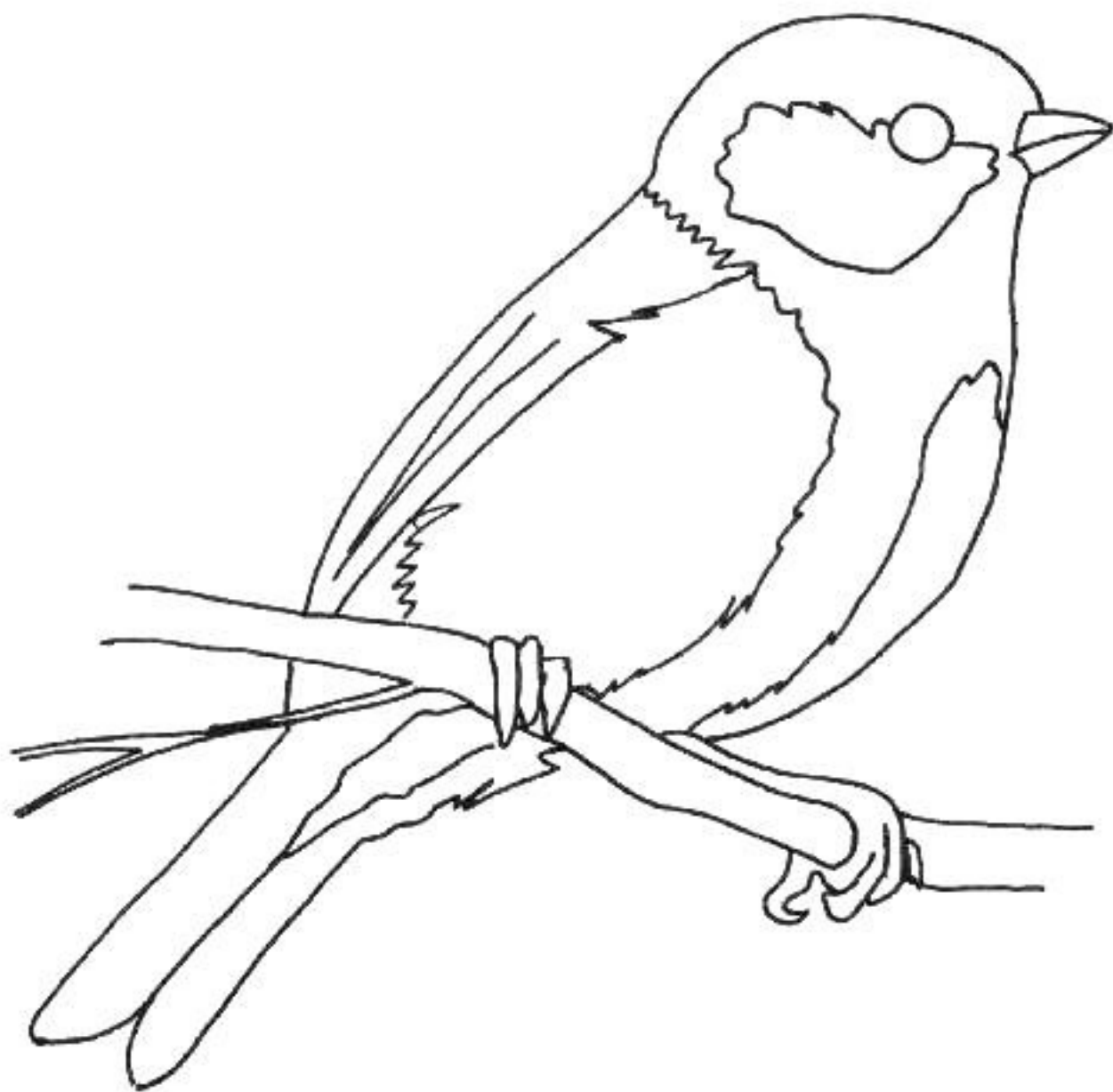


Der Grasfrosch

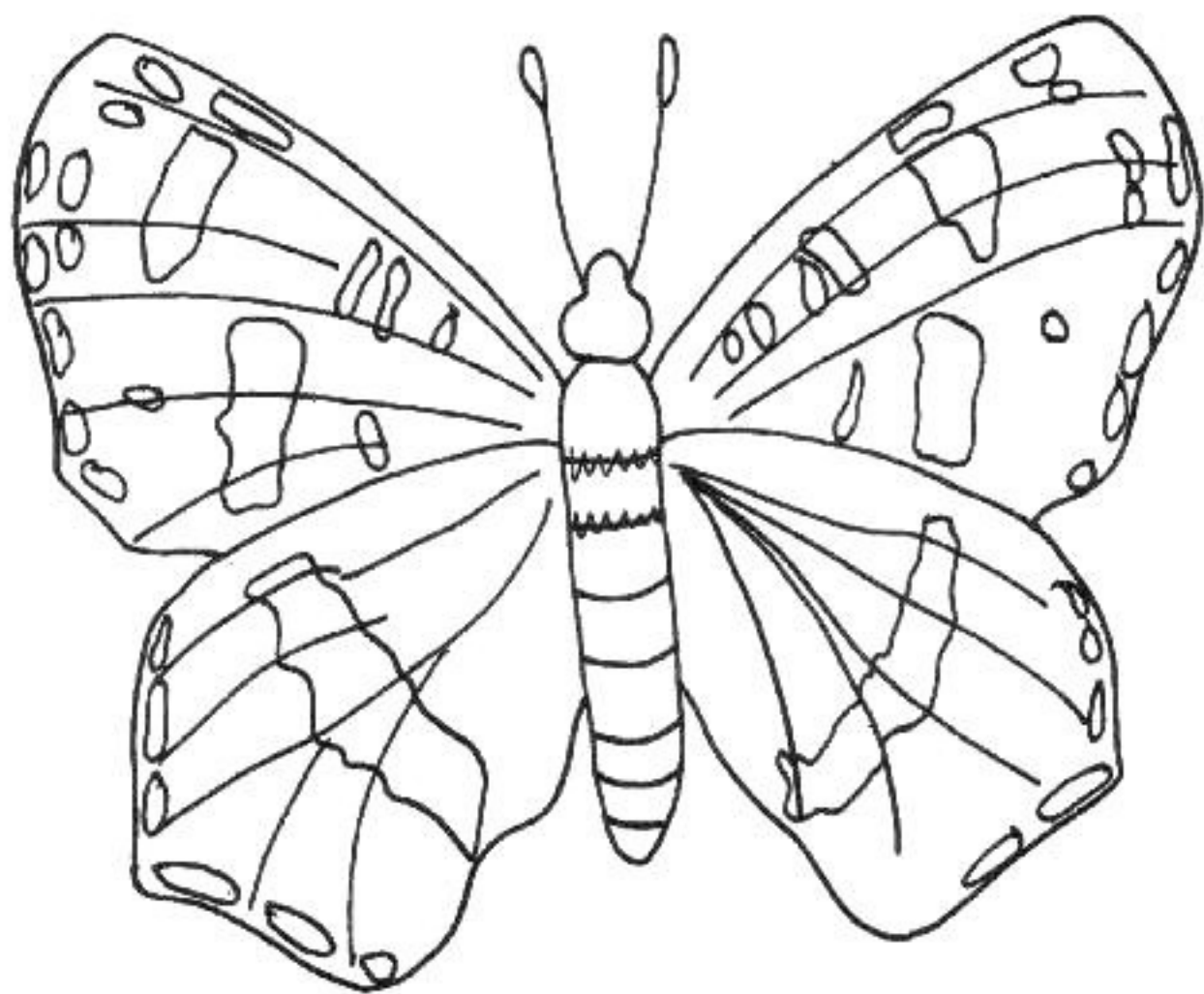


Der Grünspecht

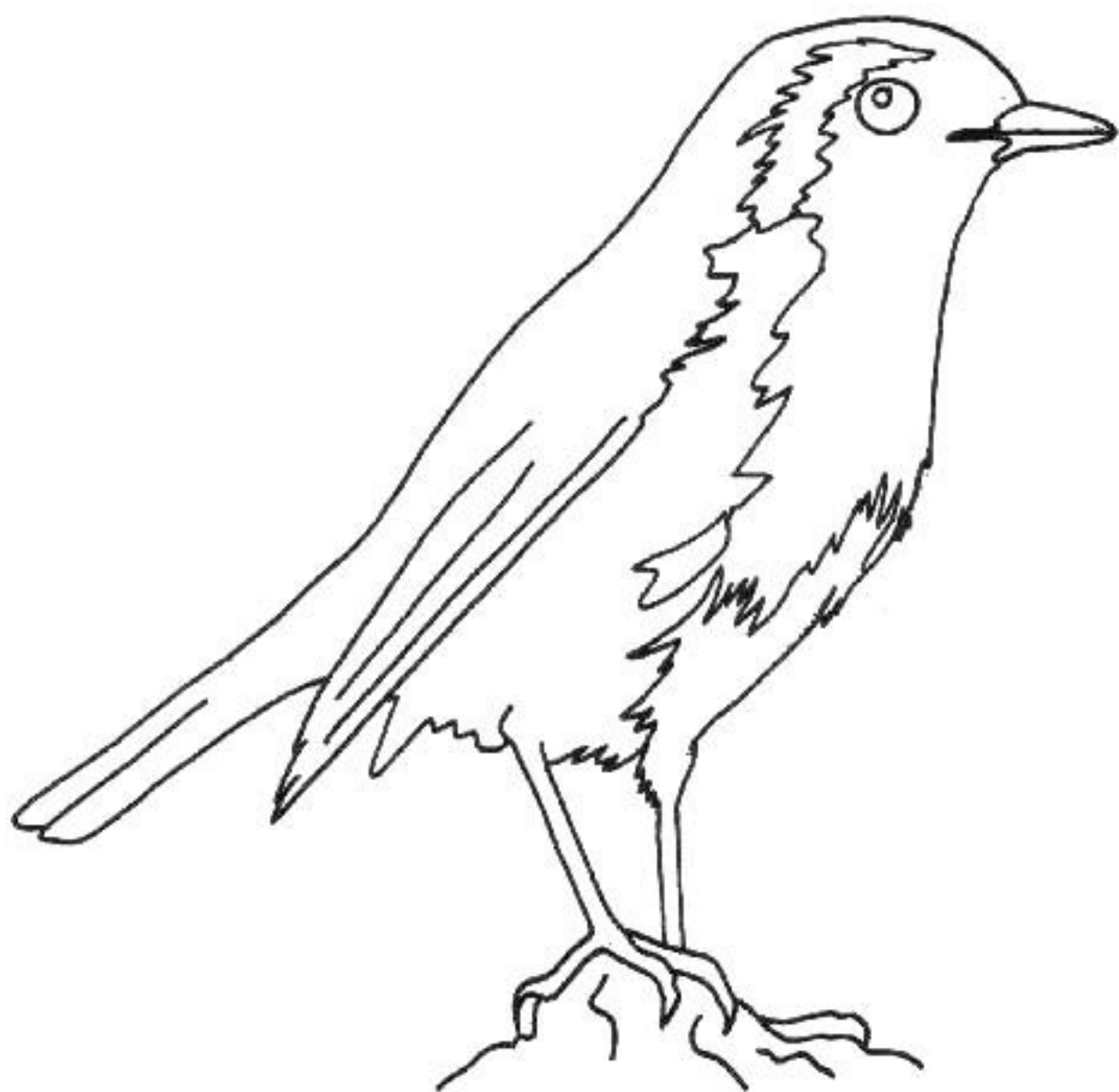




Die Kohlmeise



Das Landkärtchen



Das Rotkehlchen



Das Waldveilchen